

Die Flexi HP Edition beinhaltet Komplettlösungen für Design, Digitaldruck, Druck mit Konturenschnitt und dem klassischen Folienschnitt ohne RIP-Vorgang. Enthalten sind ein leistungsstarke 64-Bit-RIP mit einem vollständigen Produktionsworkflow für Drucken und Schneiden sowie eine umfassende Designanwendung, die die Auftragsvorbereitung für den Digitaldruck und im gesamten Bereich der Werbetechnik perfekt. Die Flexi HP Edition hat das notwendige Rüstzeug für Sie.

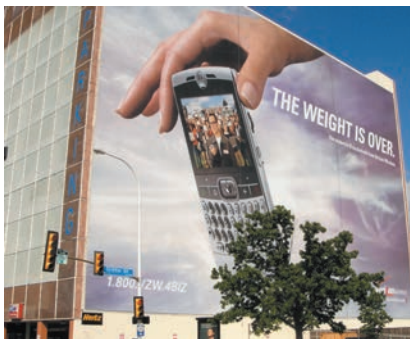
Neu in Flexi HP Edition 21

- Druck mit variablen Daten
- Mehrschichtdruck (Multilayer)
- Individuelle Vorrichtungslayouts
- Simultanes Rippen und Drucken
- Vorschau nach Ausgabekanälen
- Automatischer Konturschnitt des Seitenrahmens
- Individuelle Farben/Farbnamen für Konturschnittlinien
- Sicherung von Benutzerdaten

Funktionsumfang

- Schnelles, leistungsfähiges 64-Bit-RIP-System
- Komplettlösung für Design, Digitaldruck und Druck mit Konturschnitt
- Sonderfarbzuordnung
- Echtform-Verschachtelung für den Konturschnitt
- Werkzeuge für Bannerkonfektionierung
- Einfache Bearbeitung von Vektorgrafiken und weiteren Bildtypen
- Hinzufügen und Bearbeiten von Konturschnittlinien mit wenigen Klicks
- Nahtloser Übergang vom Design zum Druck

Anwendungen



Großflächenwerbung



Sticker und Haftfolien



Fahrzeugfolierungen



Werbepanner



Schilder und Displays



Folienschriften



Flexi HP Edition Funktionen

Version 21

		HP BASIC	HP PREMIUM	HP Flexi PRINT & CUT	HP Flexi-IGN & PRINT	SAI FlexiSIGN & PRINT	Mietvariante
DESIGN	NEU – Variable Daten			●	●	●	●
	Vektorbasierter Radierer		●	●	●	●	●
	Beschnittmarken für manuelles Trimmen		●	●	●	●	●
	Wahl der Schnittrichtung		●	●	●	●	●
	Spalten von Pfaden		●	●	●	●	●
	Definierbare Schnittreihenfolge		●	●	●	●	●
	Farbbibliotheken für Folien von 3M, Avery usw.		●	●	●	●	●
	Design mit mehreren Konturenschnittlinien		●	●	●	●	●
	Farbverläufe – Sonderfarben, RGB, CMYK		●	●	●	●	●
	Braille-Unterstützung (Klasse 2)		●	●	●	●	●
QR-Codes für interaktive Drucke		●	●	●	●	●	
DRUCK UND PRODUKTION	NEU – Native 64-Bit-Anwendung	●	●	●	●	●	●
	NEU – Mehrschichtdruck (Multilayer)		●	●	●	●	●
	NEU – Simultanes Rippen und Drucken	●	●	●	●	●	●
	NEU – Vorschau nach Ausgabekanälen		●	●	●	●	●
	NEU – Automatischer Konturschnitt des Seitenrahmens		●	●	●	●	●
	NEU – Individuelle Farben/Farbnamen für Konturschnittlinien		●	●	●	●	●
	NEU – Unterstützung für Adobe® Illustrator®-Ebenen		●	●	●	●	●
	NEU – Sicherung von Benutzerdaten		●	●	●	●	●
	NEU – OPOS Xtra-Funktionalität (Summa/HP)		●	●	●	●	●
	NEU – Unterstützung für Graphtec-Barcodes		●	●	●	●	●
	NEU – Separate Vorschau für Konturschnittlinien		●	●	●	●	●
	NEU – Manueller Versatz von Konturschnittlinien		●	●	●	●	●
	NEU – Medienspezifische Größenkompensation über Voreinstellungen		●	●	●	●	●
	NEU – Vorrichtungslayouts		●	●	●	●	●
	Lineal und Exemplarzähler		●	●	●	●	●
	Automatische Verschachtelung	●	●	●	●	●	●
	Automatische Segmentierung mit intelligenter Verschachtelung		●	●	●	●	●
	Schnittoptionen pro Durchgang			●	●	●	●
	Interaktive Segmentierung	●	●	●	●	●	●
	Verarbeiten reiner Schneideaufträge ohne RIP-Vorgang			●	●	●	●
Werkzeuge für Banner- und Leinwandkonfektionierung		●	●	●	●	●	
Nutzenkopie (Step & Repeat) für Textildruck		●	●	●	●	●	
Intelligente Hotfolder für automatisierte Workflows		●	●	●	●	●	
Simultane Druckausgabe	1	2	1	3	3	5	
Automatisierte und manuelle Verschachtelung	●	●	●	●	●	●	
FARBMANAGEMENT	NEU – G7-Zertifizierung	OPT*	OPT*	●	●	●	●
	NEU – Individuelle Tintenkanal Konfigurationen (für unterstützte Drucker)				●	●	●
	NEU – Erstellung von DeviceLink-Profilen (für unterstützte Drucker)	OPT*	OPT*	●	●	●	●
	PANTONE® Fine-Tune zur Optimierung von Sonderfarben	OPT*	OPT*	●	●	●	●
	Sonderfarbzuordnung		●	●	●	●	●
	Über- und Unterfüllen für Metallic und Weiß		●	●	●	●	●
	Visuelle Farbersetzung		●	●	●	●	●
	Assistentengeführte ICC-Medienprofilierung	OPT*	OPT*	●	●	●	●
Unterstützte Drucker	HP Latex 1XX + 3XX	Alle HP-Drucker	HP Latex 1XX, 3XX + 7XX	Alle HP-Drucker	Alle HP-Drucker + weitere	Alle HP-Drucker + weitere	

* Teil des Produkts Color Profiler, das separat verkauft wird

SAI Flexi ist eine Marke von SAI. Alle übrigen Marken sind Eigentum ihrer jeweiligen Inhaber. ©2021 SAI. Alle Rechte vorbehalten.